



Państwowe Gospodarstwo Leśne
Lasy Państwowe

Funkcjonowanie populacji łosia (*Alces alces*), a skala konfliktów z działalnością człowieka w warunkach Polski północno-wschodniej.

Piotr Wawrzyniak
Regionalna Dyrekcja Lasów Państwowych w Białymstoku

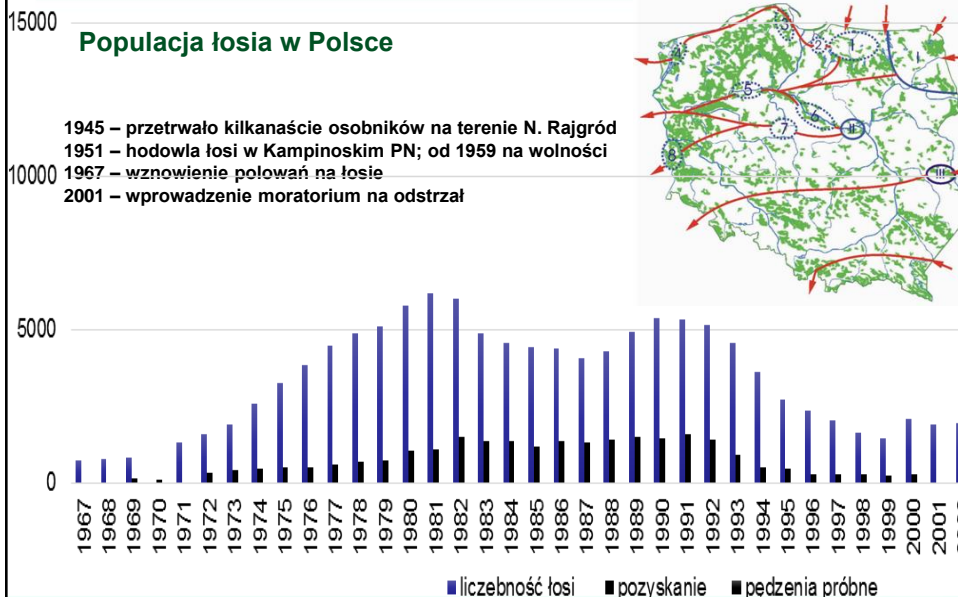
Olsztyn, 24 listopada 2017r

www.lasy.gov.pl



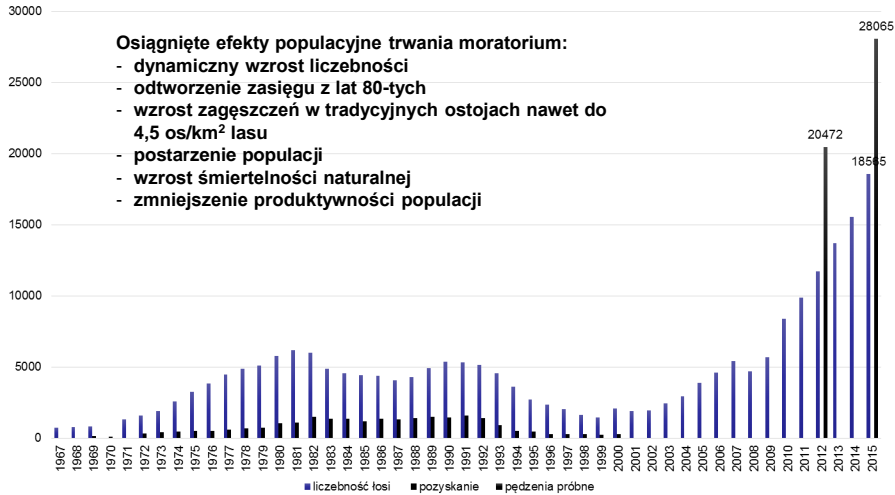
Państwowe Gospodarstwo Leśne
Lasy Państwowe

Szlaki migracyjne populacji łosia w Polsce w II poł. XX w.
(Gębczyńska i Raczyński 2002)





Dynamika liczebności i wielkość pozyskania łowieckiej populacji łośi w Polsce na terenie obwodów łowieckich [szt.]



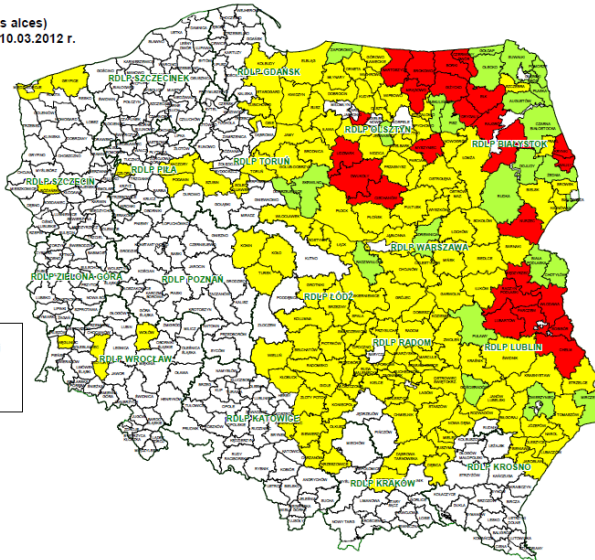
Zagęszczenia łośi w nadleśnictwach zarejestrowane metodą „pędzeń próbnych” w roku 2012 (materiał DGLP przygotowany dla MŚ)

Występowanie łośi (Alces alces)
w Polsce wg stanu na dzień 10.03.2012 r.



Zagęszczenia łośi na 1000 ha pow. leśnej i bagiennej

- wysokie - powyżej 10 szt.
- średnie - 5 - 10 szt.
- niskie - do 5 szt.
- brak



Opracowanie:
M. Konsencjusz-Białowś
J. Błazczyk
J. Starzyła
Dyrekcja Generalna Lasów Państwowych



Dynamika liczebności łosi w Polsce wschodniej [szt.]

Lata	RDLP Białystok	RDLP Olsztyn	RDLP Warszawa	RDLP Lublin	RDLP Toruń	RDLP Gdańsk	Razem
2011	4352	1054	1015	1980	285	67	8753
2012	9660	2674	5500	2100	426	112	20472
2013	9163	2176	1380	2500	450	89	15758
2014	10518	3800	1638	2700	565	142	19363
2015	11032	4200	6237	5402	1023	171	28065
udział %	39,3	15,0	22,2	19,2	3,6	0,6	100,0

Zagęszczenia zimowe w tradycyjnych ostojach dochodzą do wartości 4,5 os/km² lasu (N. Rajgród, N. Elk, N. Drygały)

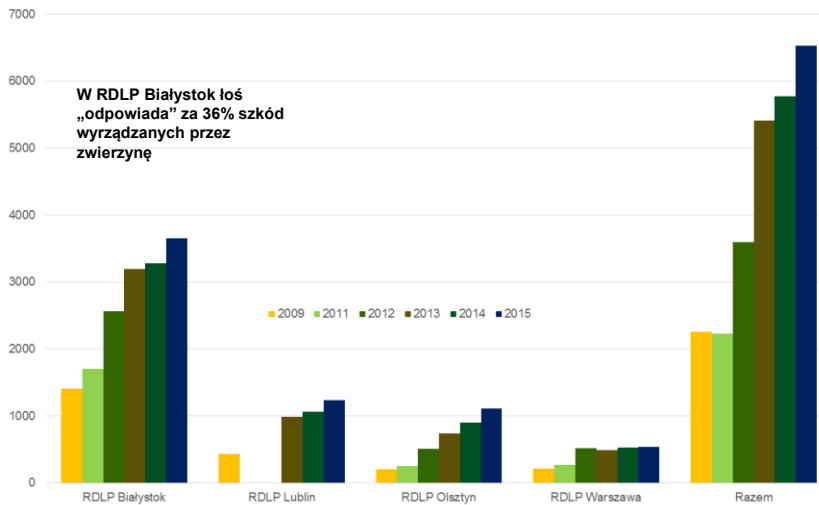


Wpływ populacji łosi na środowisko





Wpływ łośi na środowisko - szkody istotne wyrządzone przez łośie w drzewostanach LP w latach 2009, 2011-2015 [ha]

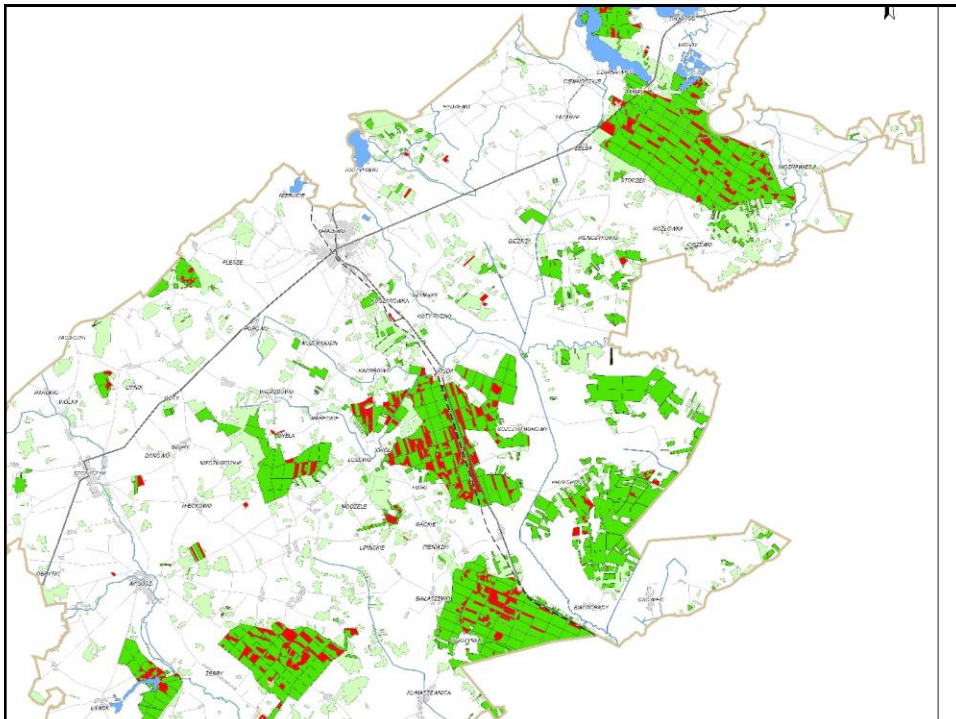


Sposoby przeciwdziałania szkodom w lasach

- Stosowanie różnych metod ochrony lasu: mechanicznych, zabezpieczeń chemicznych repelentami
- Poprawa naturalnych warunków bytowania:
 - poprawa warunków żerowych przez udostępnienie żeru na powierzchniach po trzebieżach (~35 tys ha w RDLP B-stok) i na zrębach, wykładanie drzew spałowych (~20 tys szt. w RDLP B-stok)
 - utrzymywanie poletek łowieckich (rzepak, zgryzowe)
 - poprawa warunków osłonowych (programy małej retencji, wprowadzanie podszytów)
- Dostosowanie składu gatunkowego upraw leśnych celem przeciwdziałania szkodom

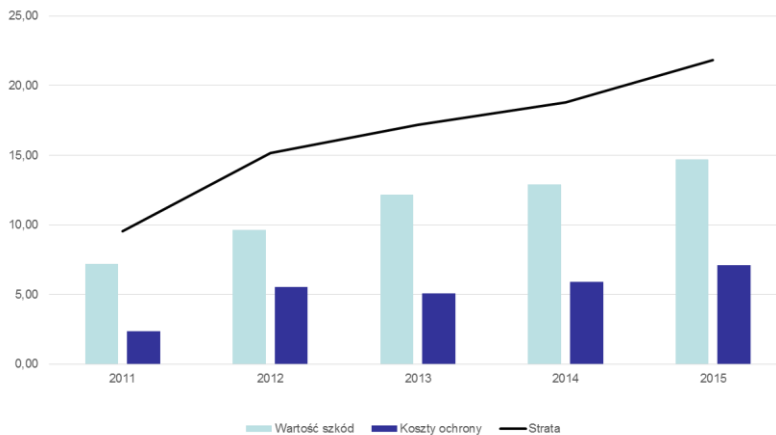


Ochrona lasu – stosowanie grodzień





Straty ekonomiczne [w mln zł] powodowane wpływem łośi na drzewostany w rdLP: Białystok, Lublin, Warszawa, Olsztyn

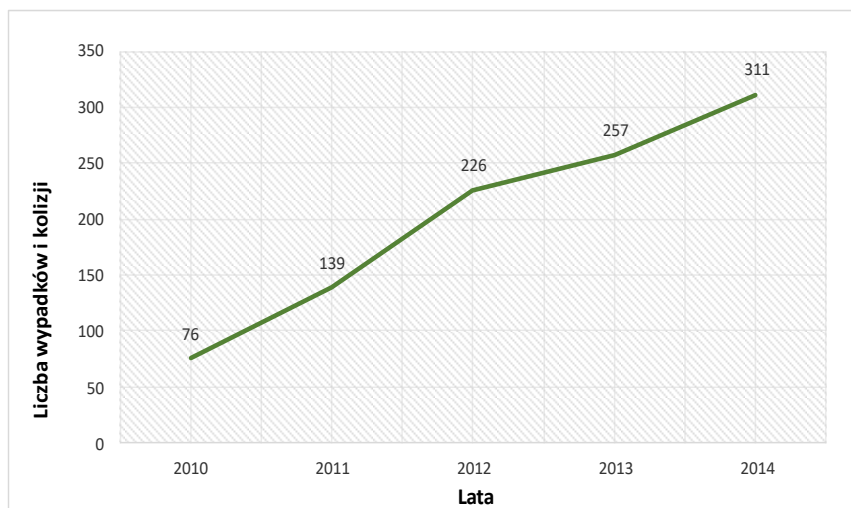


Wartość szkód wyrządzanych przez łośie w płodach i uprawach rolnych

Rok	Wartość szkód na obwodach łowieckich polnych [mln zł]	Wartość szkód na obwodach łowieckich leśnych [tys. zł]
2011	0,49	13,6
2012	1,03	8,9
2013	2,17	11,8
2014	1,00	21,5
2015	4,83	281,6



Liczba wypadków i kolizji drogowych z udziałem łośi w latach 2010-2014





Wnioski

- Liczebność łosi od czasu wprowadzenia moratorium na odstrzał wzrosła kilkukrotnie
- Wzrost liczebności łosi to negatywny wpływ na środowisko jego występowania oraz pogłębiający się konflikt z gospodarką leśną, rolną i transportową skutkujący dodatkowo wysokimi stratami
- Działania z zakresu łagodzenia konfliktów w związku z funkcjonowaniem populacji łosi nie są w stanie rozwiązać sytuacji powodowanej nadmierną liczebnością gatunku
- Przywrócenie zarządzania populacją łosia przez łowieckie gospodarowanie jest jedynym racjonalnym rozwiązaniem problemów negatywnego wpływu tych zwierząt na środowisko i różnego rodzaju prowadzone gospodarki
- Istnieją wszelkie argumenty merytoryczne i społeczne ku przywróceniu sezonu polowań na łosie, a działania aktywistów nie powinny być traktowane jako jedyny słuszny głos społeczny

Dziękuję za uwagę

Regionalna Dyrekcja
Lasów Państwowych
w Białymstoku
ul. Lipowa 51
15-424 Białystok
rdlp@bialystok.lasy.gov.pl
tel. +48 85 748 18 00,
fax +48 85 652 23 73