

Maciej Skorupski

Katedra Łowiectwa i Ochrony Lasu

Wydział Leśny, Uniwersytet Przyrodniczy w Poznaniu

Straty powodowane
przez dzikie zwierzęta
w gospodarce leśnej
w Polsce



Straty i szkody wyrządzone przez dzikie zwierzęta w gospodarce .. Olsztyn, 24 listopada 2017 r. UWM



Straty i szkody wyrządzone przez dzikie zwierzęta w gospodarce .. Olsztyn, 24 listopada 2017 r. UWM



Straty i szkody wyrządzone przez dzikie zwierzęta w gospodarce .. Olsztyn, 24 listopada 2017 r. UWM

Uszkodzenia spowodowane przez dzikie zwierzęta w lasach w 2016 r.

**Na terenie Lasów Państwowych
88,7 tys. ha**

**Uszkodzenia w przedziale 21-40%
61,5 tys. ha**

**Uszkodzenia silne >40%
27,2 tys. ha**

Uszkodzenia spowodowane przez dzikie zwierzęta w lasach w 2016 r.

Na terenie:

RDLP Wrocław - 13,7 tys. ha

RDLP Katowice – 8,4 tys. ha

RDLP Piła – 6,4 tys. ha

Uszkodzenia spowodowane przez dzikie zwierzęta łowne w 2016 r.

**Na terenie Lasów Państwowych
uszkodzenia łącznie: 66,7 tys. ha**

Uprawy – 32,7 tys. ha

Młodniki – 25,7 tys. ha

Drzewostany starsze – 8,3 tys. ha

Na terenie Lasów Państwowych w 2016 r.

**Uszkodzenia w przedziale 21-40%
50,5 tys. ha**

Uprawy – 23,6 tys. ha

Młodniki – 20,7 tys. ha

Drzewostany starsze – 6,2 tys. ha

Na terenie Lasów Państwowych w 2016 r.

**Uszkodzenia powyżej 40%
16,1 tys. ha**

Uprawy – 9,0 tys. ha

Młodniki – 5,0 tys. ha

Drzewostany starsze – 2,1 tys. ha

Koszty ochrony lasu przed zwierzyną



Straty i szkody wyrządzone przez dzikie zwierzęta w gospodarce .. Olsztyn, 24 listopada 2017 r. UWM



Straty i szkody wyrządzone przez dzikie zwierzęta w gospodarce .. Olsztyn, 24 listopada 2017 r. UWM



Straty i szkody wyrządzone przez dzikie zwierzęta w gospodarce .. Olsztyn, 24 listopada 2017 r. UWM

Czy mamy obecnie przegęszczone populacje zwierzyny?



Straty i szkody wyrządzone przez dzikie zwierzęta w gospodarce .. Olsztyn, 24 listopada 2017 r. UWM



Straty i szkody wyrządzone przez dzikie zwierzęta w gospodarce .. Olsztyn, 24 listopada 2017 r. UWM



Straty i szkody wyrządzone przez dzikie zwierzęta w gospodarce .. Olsztyn, 24 listopada 2017 r. UWM



Straty i szkody wyrządzone przez dzikie zwierzęta w gospodarce .. Olsztyn, 24 listopada 2017 r. UWM



Straty i szkody wyrządzone przez dzikie zwierzęta w gospodarce .. Olsztyn, 24 listopada 2017 r. UWM



Straty i szkody wyrządzone przez dzikie zwierzęta w gospodarce .. Olsztyn, 24 listopada 2017 r. UWM



Straty i szkody wyrządzone przez dzikie zwierzęta w gospodarce .. Olsztyn, 24 listopada 2017 r. UWM

TELEMETRIA SATELITARNA



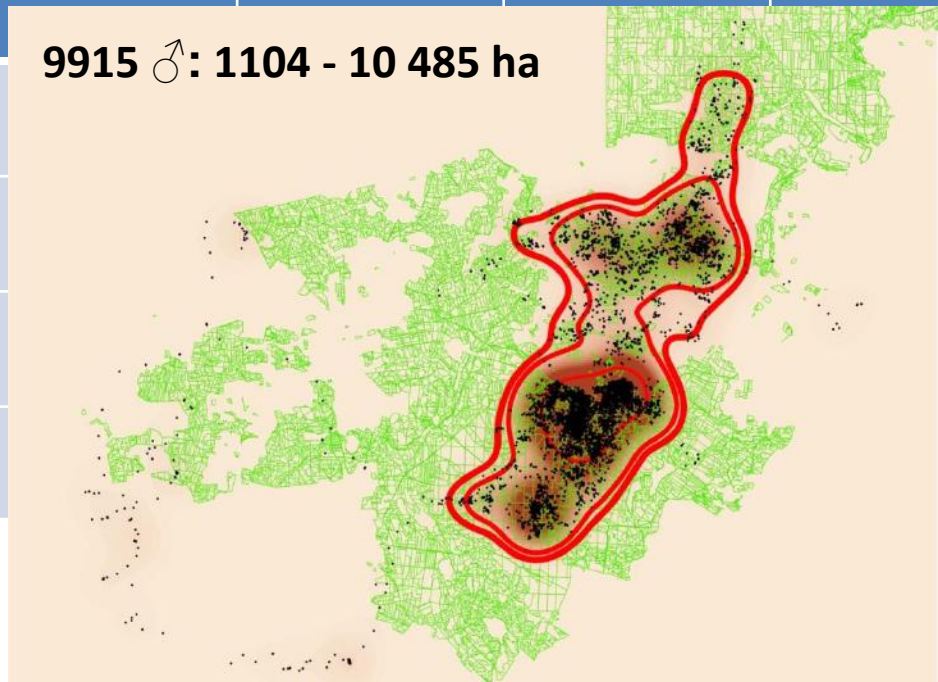
Fot. G. Górecki

Straty i szkody wyrządzone przez dzikie zwierzęta w gospodarce .. Olsztyn, 24 listopada 2017 r. UWM

Wielkości areatów osobniczych jeleni

(metoda jąder aktywności, przy wyborze 95, 90 i 50% obserwacji)

	Areał osobniczy z 95% aktywności [ha]	Liczba poligonów z 95% aktywności [szt.]	Areał osobniczy z 90% aktywności	Liczba poligonów z 90% aktywności	Areał osobniczy z 50% aktywności	Liczba poligonów z 50% aktywności
9869	4 438	1				
9901	5 477	2				
9903	1 906	1				
9910	3 174	1				
9915	10 485	1				



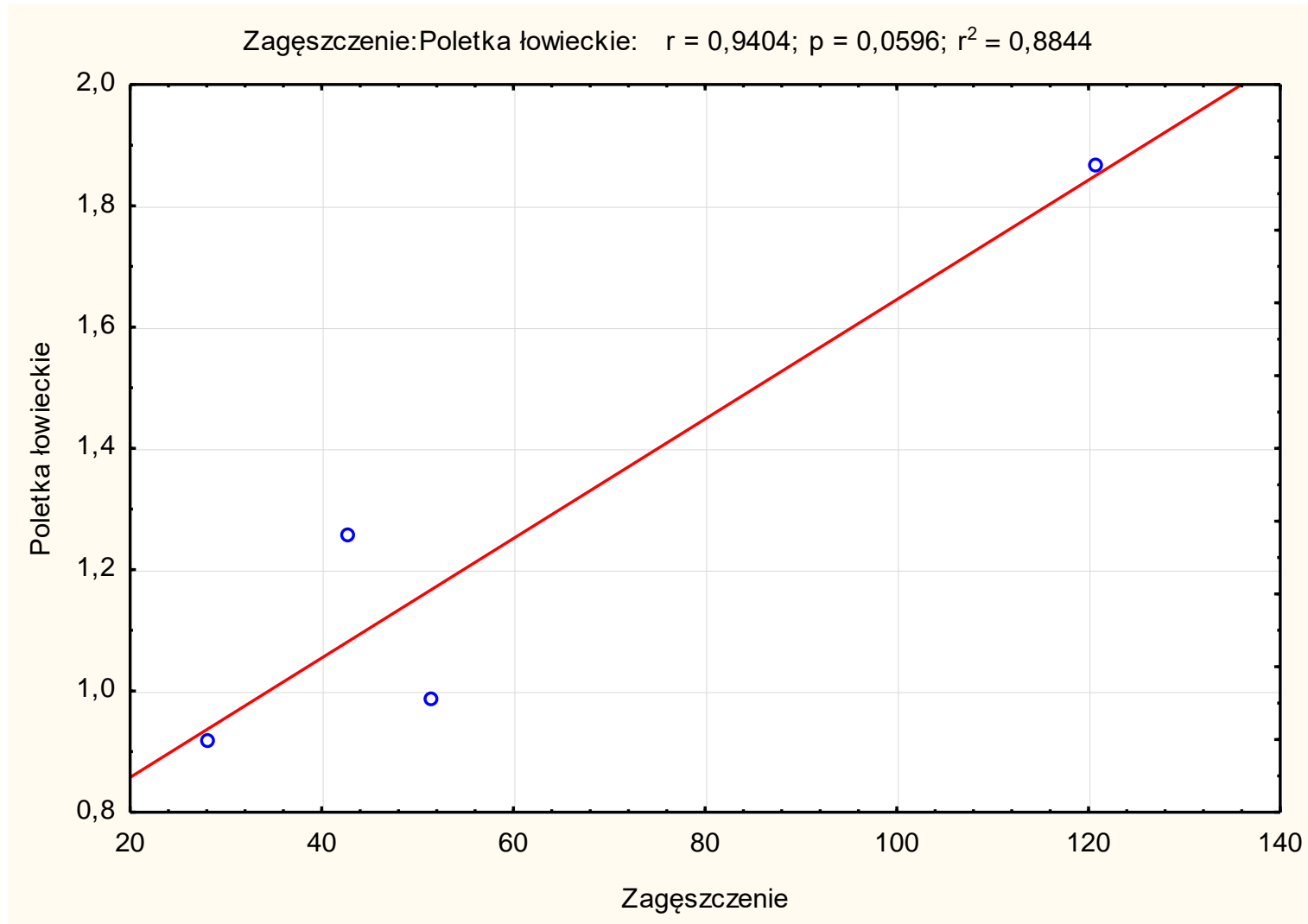


Straty i szkody wyrządzone przez dzikie zwierzęta w gospodarce .. Olsztyn, 24 listopada 2017 r. UWM

Zwierzyzna = szkody?



Zależność między zagęszczeniem dzików a wielkością poletek łowieckich w płn. części RDLP Szczecin

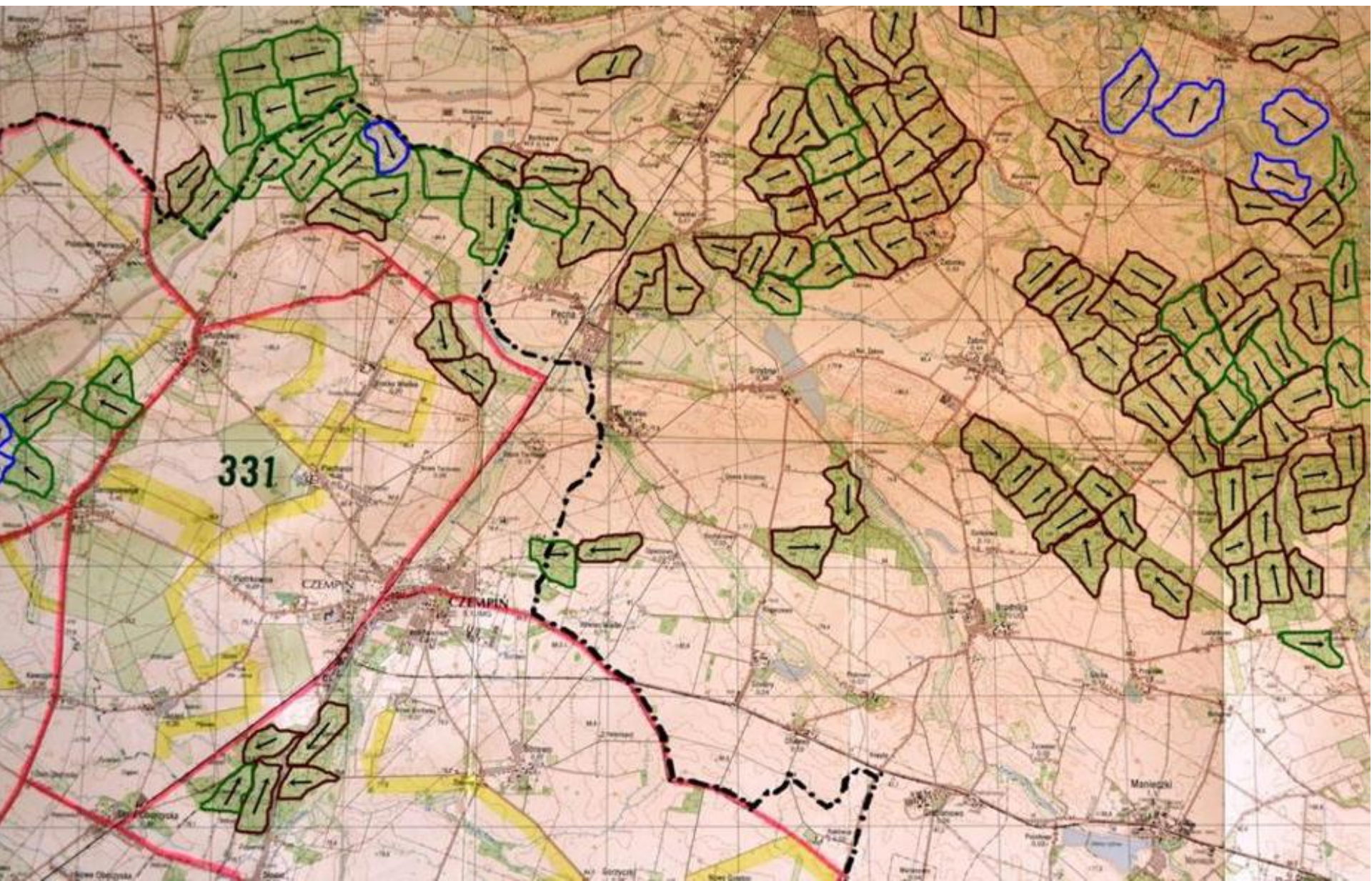


Czy zwierzęta można policzyć?



Przy wyznaczaniu powierzchni przeznaczonych do pędzeń bierze się pod uwagę wszystkie kompleksy leśne powyżej 50 ha. Wszystkie powierzchnie przeznaczone do pędzeń wybierane są losowo. Badania można wykonywać TYLKO w końcu zimy (luty/marzec)!





Straty i szkody wyrządzone przez dzikie zwierzęta w gospodarce .. Olsztyn, 24 listopada 2017 r. UWM



Straty i szkody wyrządzone przez dzikie zwierzęta w gospodarce .. Olsztyn, 24 listopada 2017 r. UWM



Straty i szkody wyrządzone przez dzikie zwierzęta w gospodarce .. Olsztyn, 24 listopada 2017 r. UWM



Straty i szkody wyrządzone przez dzikie zwierzęta w gospodarce .. Olsztyn, 24 listopada 2017 r. UWM



Straty i szkody wyrządzone przez dzikie zwierzęta w gospodarce .. Olsztyn, 24 listopada 2017 r. UWM



Straty i szkody wyrządzone przez dzikie zwierzęta w gospodarce .. Olsztyn, 24 listopada 2017 r. UWM



Straty i szkody wyrządzone przez dzikie zwierzęta w gospodarce .. Olsztyn, 24 listopada 2017 r. UWM



Straty i szkody wyrządzone przez dzikie zwierzęta w gospodarce .. Olsztyn, 24 listopada 2017 r. UWM



Straty i szkody wyrządzone przez dzikie zwierzęta w gospodarce .. Olsztyn, 24 listopada 2017 r. UWM



Straty i szkody wyrządzone przez dzikie zwierzęta w gospodarce .. Olsztyn, 24 listopada 2017 r. UWM



Straty i szkody wyrządzone przez dzikie zwierzęta w gospodarce .. Olsztyn, 24 listopada 2017 r. UWM



Straty i szkody wyrządzone przez dzikie zwierzęta w gospodarce .. Olsztyn, 24 listopada 2017 r. UWM



Straty i szkody wyrządzone przez dzikie zwierzęta w gospodarce .. Olsztyn, 24 listopada 2017 r. UWM



Straty i szkody wyrządzone przez dzikie zwierzęta w gospodarce .. Olsztyn, 24 listopada 2017 r. UWM



Straty i szkody wyrządzone przez dzikie zwierzęta w gospodarce .. Olsztyn, 24 listopada 2017 r. UWM



Straty i szkody wyrządzone przez dzikie zwierzęta w gospodarce .. Olsztyn, 24 listopada 2017 r. UWM



Straty i szkody wyrządzone przez dzikie zwierzęta w gospodarce .. Olsztyn, 24 listopada 2017 r. UWM



Straty i szkody wyrządzone przez dzikie zwierzęta w gospodarce .. Olsztyn, 24 listopada 2017 r. UWM



Straty i szkody wyrządzone przez dzikie zwierzęta w gospodarce .. Olsztyn, 24 listopada 2017 r. UWM



Straty i szkody wyrządzone przez dzikie zwierzęta w gospodarce .. Olsztyn, 24 listopada 2017 r. UWM



Straty i szkody wyrządzone przez dzikie zwierzęta w gospodarce .. Olsztyn, 24 listopada 2017 r. UWM

Wyniki rzetelnych inwentaryzacji zwierzyny w odniesieniu do poziomu szkód w lasach na danym terenie zbliżą nas do odpowiedzi na pytanie o dopuszczalne zagęszczenie zwierzyny w lasach, uzasadnione ekonomicznie i ekologicznie.



Transfer biogenów





Straty i szkody wyrządzone przez dzikie zwierzęta w gospodarce .. Olsztyn, 24 listopada 2017 r. UWM



Straty i szkody wyrządzone przez dzikie zwierzęta w gospodarce .. Olsztyn, 24 listopada 2017 r. UWM



Straty i szkody wyrządzone przez dzikie zwierzęta w gospodarce .. Olsztyn, 24 listopada 2017 r. UWM

Zwierzyzna = czynnik antropogeniczny?





Straty i szkody wyrządzone przez dzikie zwierzęta w gospodarce .. Olsztyn, 24 listopada 2017 r. UWM



Straty i szkody wywołane przez dzikie zwierzęta w gospodarce .. Olsztyn, 24 listopada 2017 r. UWM

Uzyskane wyniki powinny nas skłonić do rewizji poglądów na dopuszczalne zagęszczenie zwierzyny w środowisku leśnym i jej wpływu na to środowisko, zależne również od charakteru kompleksów leśnych i udziału rolnictwa w strukturze krajobrazu oraz do weryfikacji wieloletnich planów hodowlanych.



Sprzymierzeniec, wróg czy tylko fanaberia myśliwych?



Podsumowując można stwierdzić z pewnością, że znacząca zmiana zagęszczeń dużych roślinożerców w ostatnich latach, jest jedną ze zdecydowanie najbardziej istotnych zmian środowiska leśnego, która jest chyba najbardziej niedoceniana w ocenie lasów i faktycznej roli dużych kręgowców w zmieniającym się środowisku.



Dziękuję za uwagę