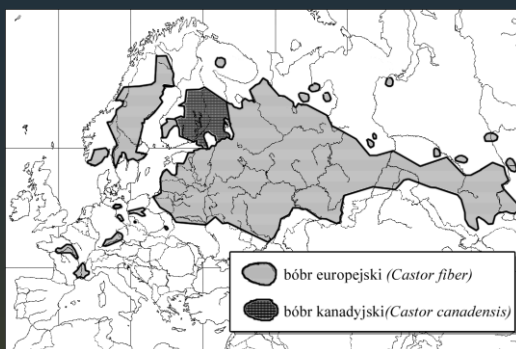


Bóbr europejski *Castor fiber* w Polsce północno-wschodniej - chronić czy zarządzać?



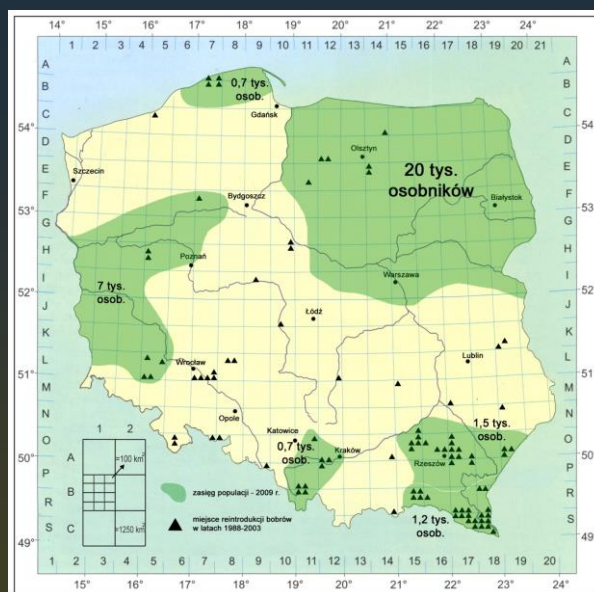
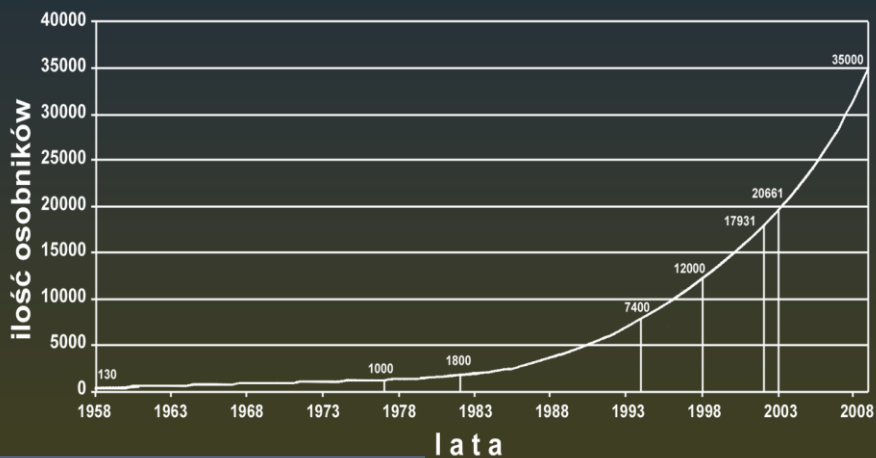
Czesław Holdyński
Katedra Botaniki i Ochrony Przyrody
Uniwersytet Warmińsko-Mazurski w Olsztynie



Aktualnie bóbr europejski występuje w całej Europie z wyjątkiem Wielkiej Brytanii, Włoch, Półwyspu Iberyjskiego, w Azji na terytorium Rosji i nielicznie w Mongolii i Chinach. Cała populacja euroazjatycka bobrów liczy ponad 900 tysięcy osobników.

Kraj	Liczność
Rosja (<i>Castor fiber</i>)	350000
Rosja (<i>Castor canadensis</i>)	4000
Szwecja	100000
Łotwa	100000
Norwegia	50000
Litwa	45000
Białoruś	? 200000
Polska	35000
Finlandia (<i>Castor fiber</i>)	13500
Finlandia (<i>Castor canadensis</i>)	12000
Niemcy	11000
Estonia	10000
Francja	10000
Kazachstan	2200
Austria	1000
Chiny	600
Słowacja	1000
Szwajcaria	350
Mongolia	350
Czechy	2000

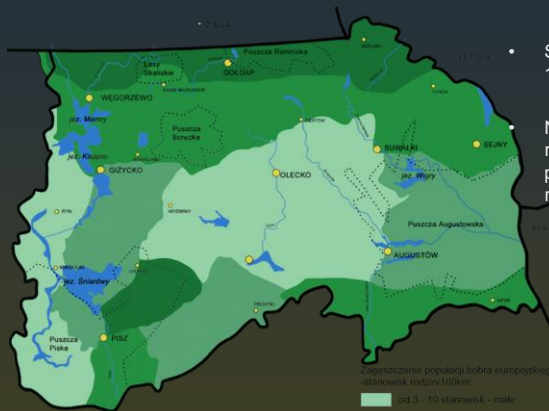
Stan ilościowy krajowej populacji bobra europejskiego *Castor fiber*



Główne centra występowania bobra w Polsce

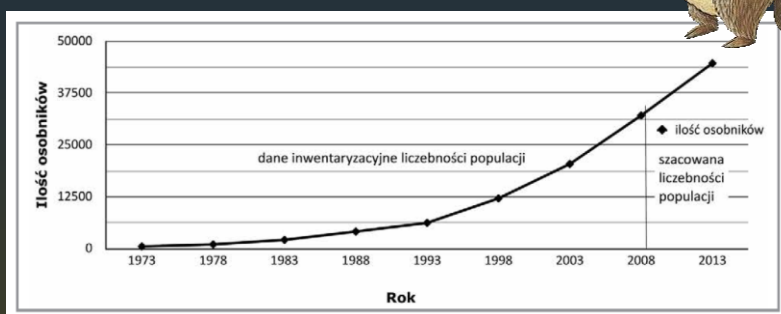
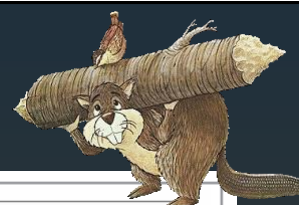
Źródło: Goździewski J. 2008

Zagęszczenie bobra europejskiego w 2007 roku w ówczesnym województwie suwalskim



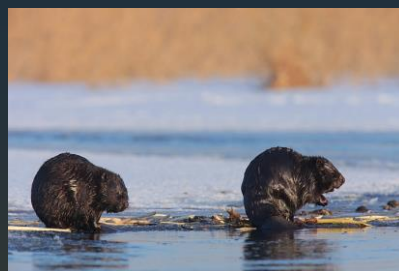
Średnie zagęszczenie populacji wynosi 16,9 rodzin/100 km² (67,6 osob./km²)

Najniższe zagęszczenie - do 10 rodzin/100 km² obejmujące 28% powierzchni to tereny otwarte, krajobraz rolniczy - rejon Olecka i Elku.



Liczebność populacji bobra europejskiego w Polsce w latach 1973-2014

Źródło: Gizejewski Z., Goździewski J. 2016. Zarządzanie populacjami zwierząt, Warszawa, pp: 61–69



Liczba stanowisk rodzinnych – 42

Liczba osobników – 160-170

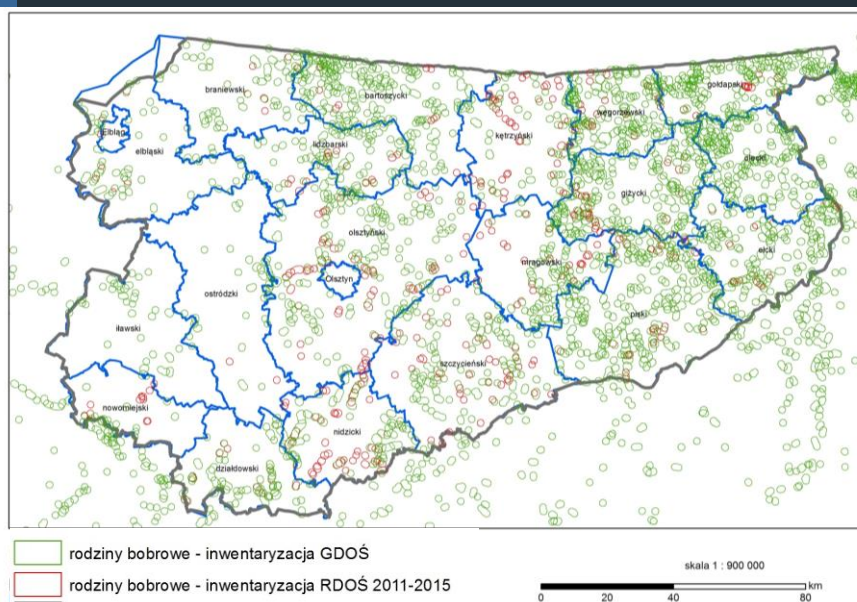
Powierzchnia przypadająca
na 1 rodzinę – **359,2 ha**

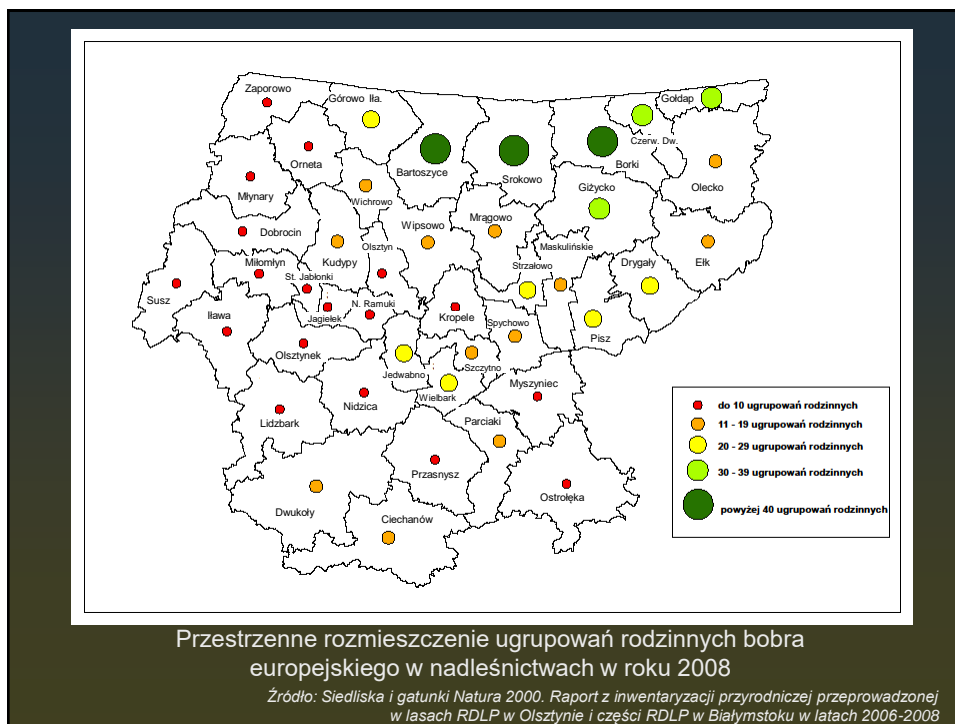
Średnia liczba osobników na 1000 ha
– **11,13**

Czynne stanowiska rodzin bobrowych *Castor fiber*
w Wigierskim Parku Narodowym w latach 2011-2012

Źródło: Wigierski Park Narodowy; Hołdyński Cz., Zawadzka D. 2014.

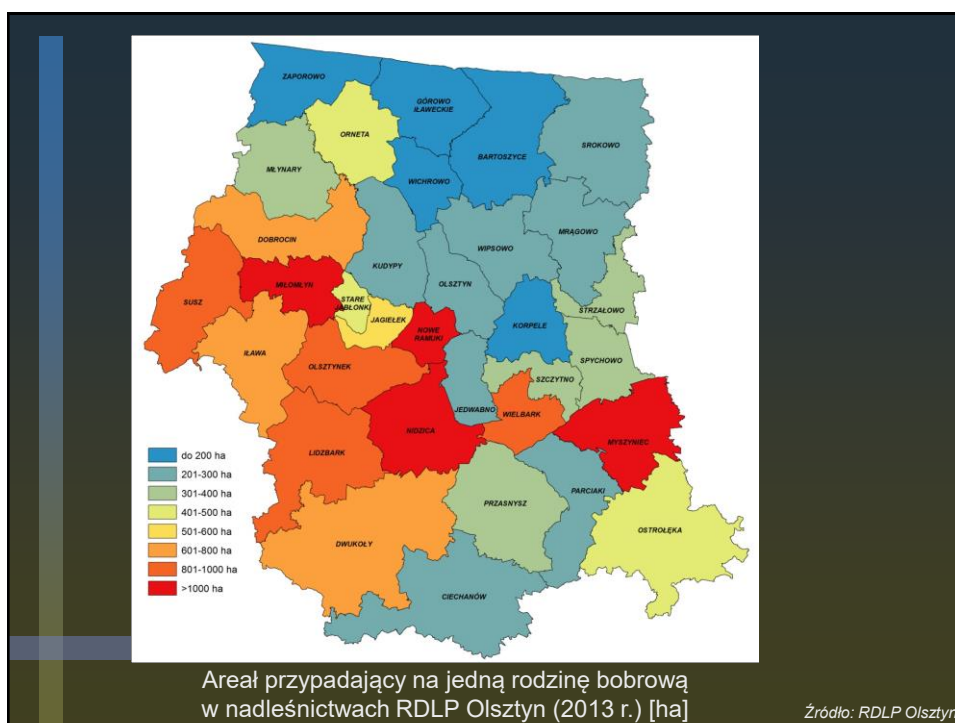
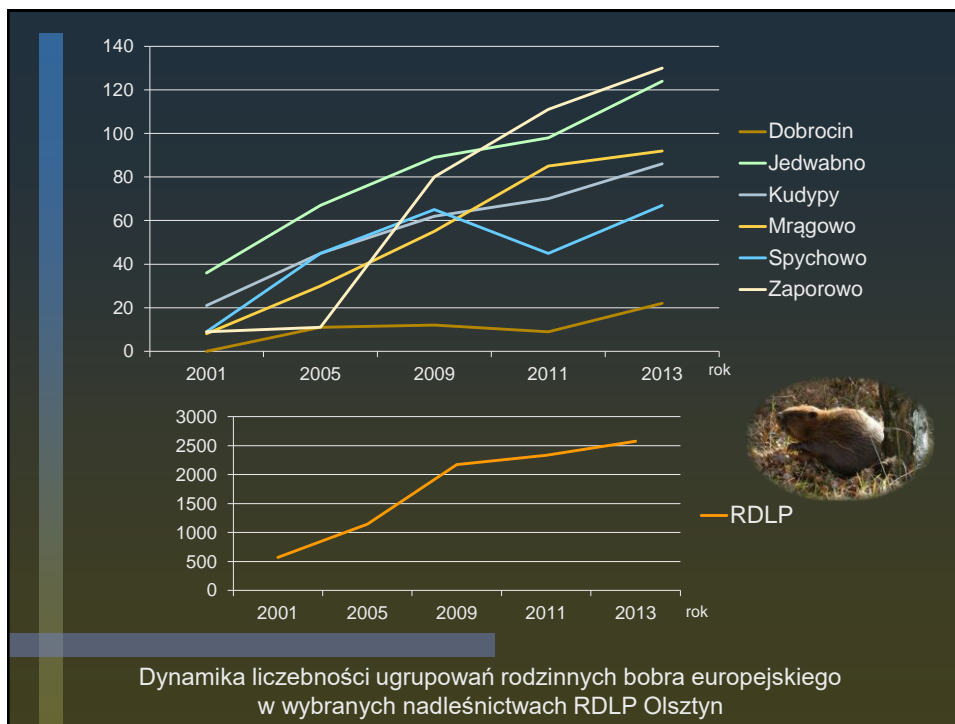
Bóbr europejski – występowanie na terenie województwa warmińsko-mazurskiego



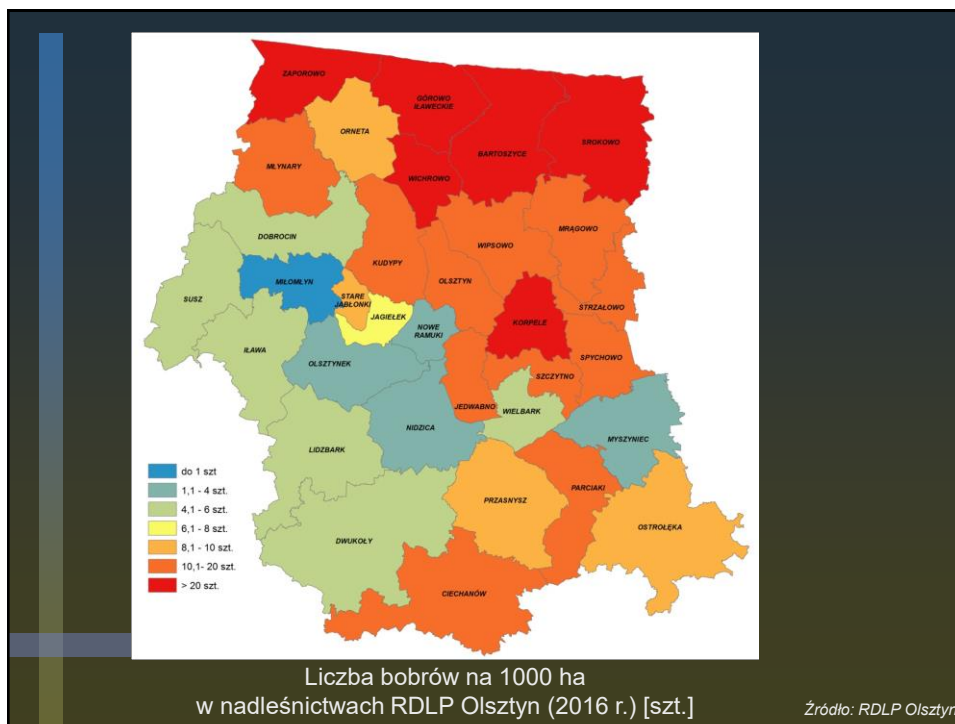


Lp.	Nadleśnictwo	Ilość stan. bobrów	Lp.	Nadleśnictwo	Ilość stan. bobrów
1.	Bartoszyce	233	17.	Nowe Ramuki	13
2.	Ciechanów	54	18.	Olsztyn	57
3.	Dobrocin	22	19.	Olsztynek	9
4.	Dwukoły	26	20.	Orneta	47
5.	Górowo II.	295	21.	Ostrołęka	39
6.	Łława	32	22.	Parciaki	60
7.	Jagielek	23	23.	Przasnysz	41
8.	Jedwabno	124	24.	Spychowo	67
9.	Korpele	80	25.	Srokowo	405
10.	Kudypy	86	26.	Stare Jabłonki	23
11.	Lidzbark	32	27.	Strzałowo	67
12.	Milomłyn	2	28.	Susz	24
13.	Młynary	51	29.	Szczytno	50
14.	Mrągowo	92	30.	Wichrowo	99
15.	Myszyniec	12	31.	Wielbark	30
16.	Nidzica	23	32.	Wipsowo	89
			33.	Zaporowo	130
			RAZEM	2446	
			2 446 x 4 = 9 784		

Liczba stanowisk rodzinnych bobra w nadleśnictwach RDLP Olsztyn wa ewidencji w roku 2013

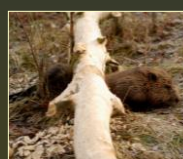


Źródło: RDLP Olsztyn

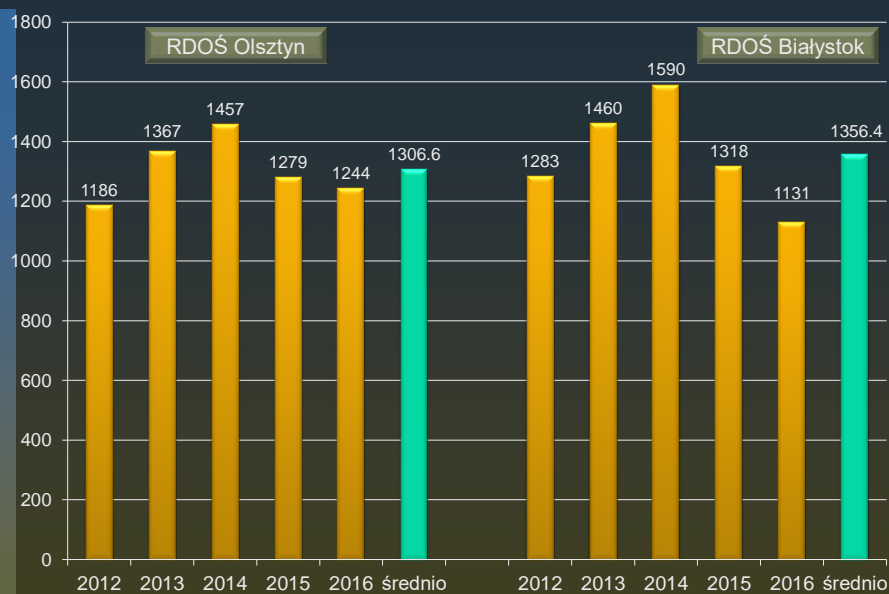


Ile jest bobrów w północno-wschodniej Polsce?

RDLP Olsztyn, 2016	13 002
RDLP Białystok (Inwent 2006 – 9 732 osobników)	około 15 000
zgłoszone szkody RDOŚ Olsztyn (1306 x 4)	5 224
zgłoszone szkody RDOŚ Białystok (1356 x 4)	5 424
Wigierski Park Narodowy	168
Biebrzański Park Narodowy	?
Brak danych z obszarów nie zarządzanych przez LP (za wyj. obszarów gdzie zgłoszono szkody)	?
Łącznie północno-wschodnia Polska	38 838

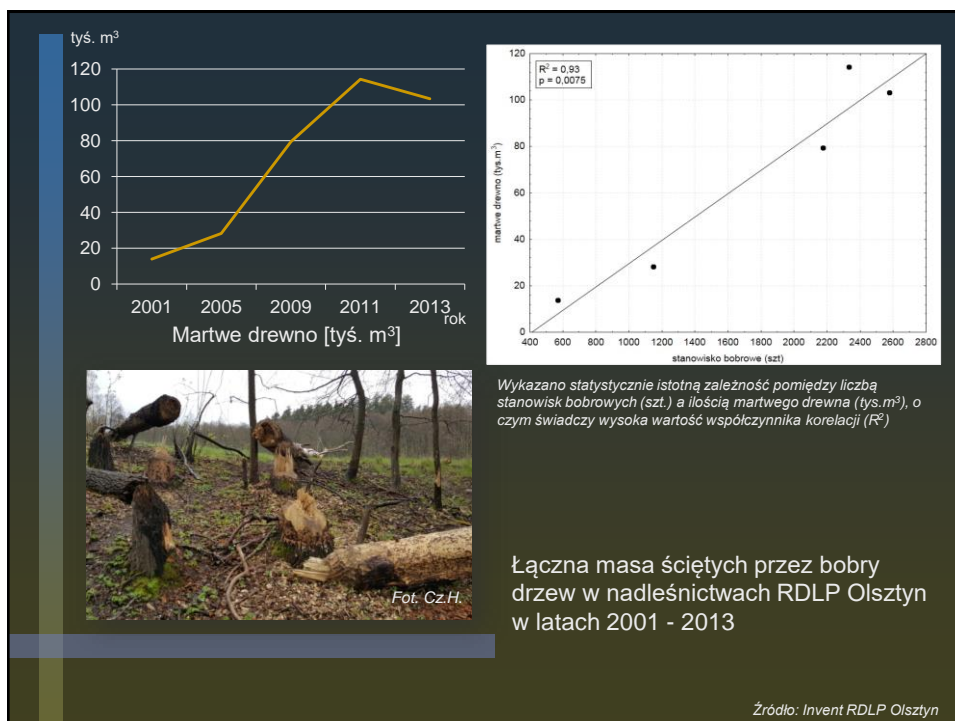
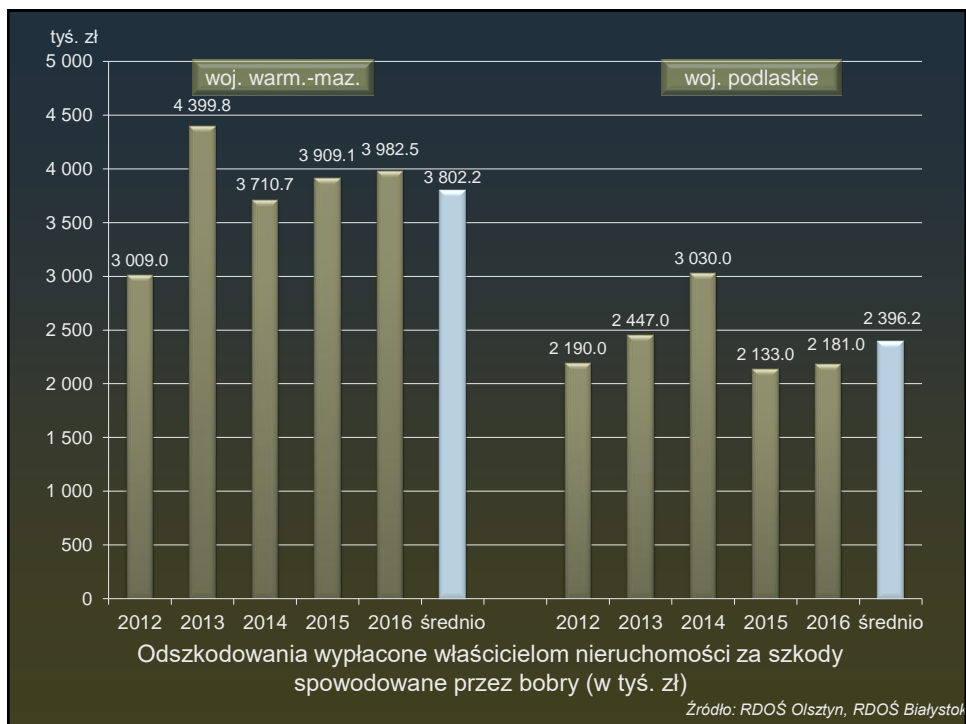


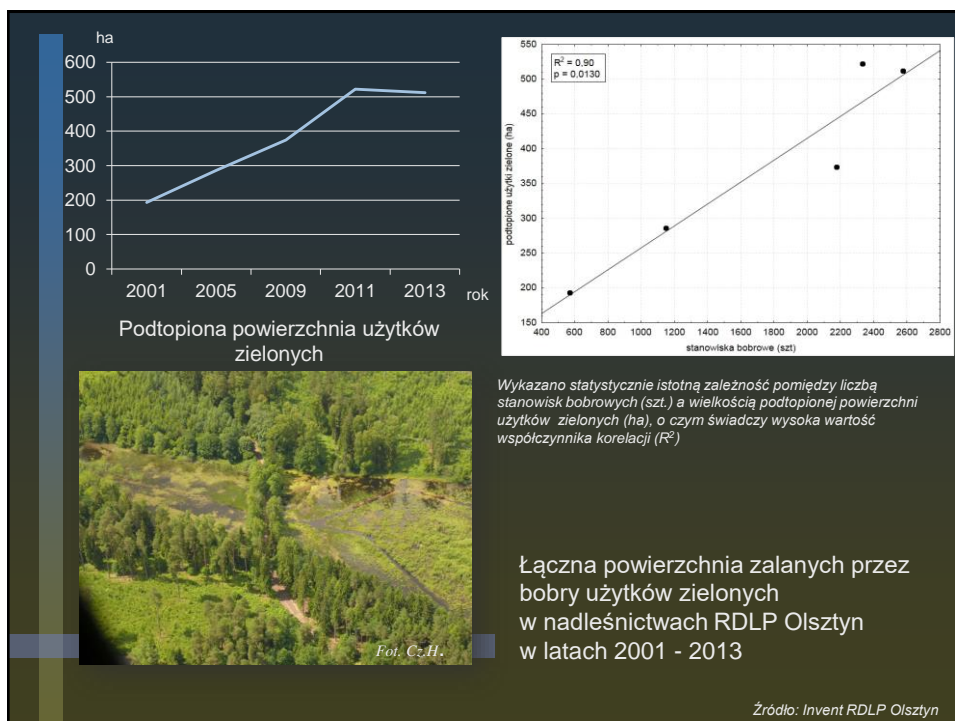
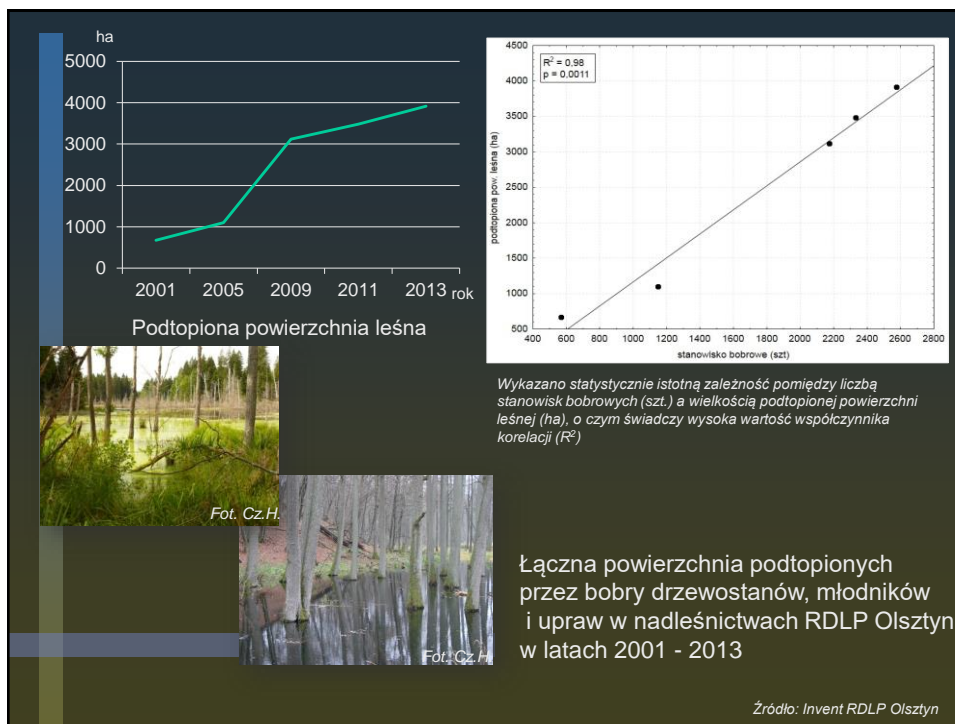
Koszty społeczne utrzymania wysokich zasobów populacji bobra europejskiego

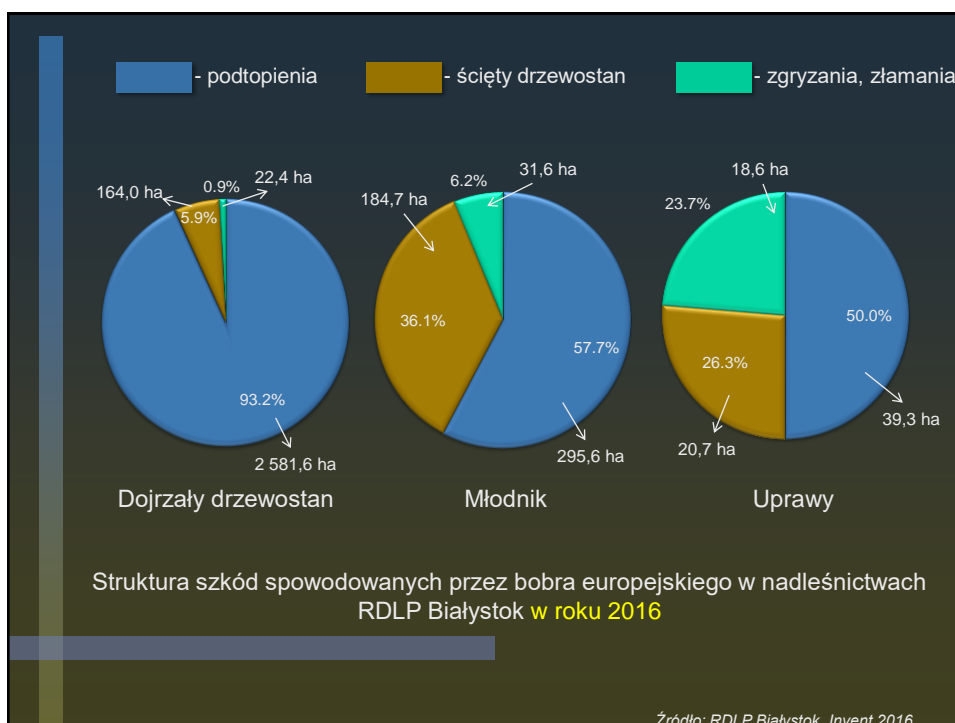


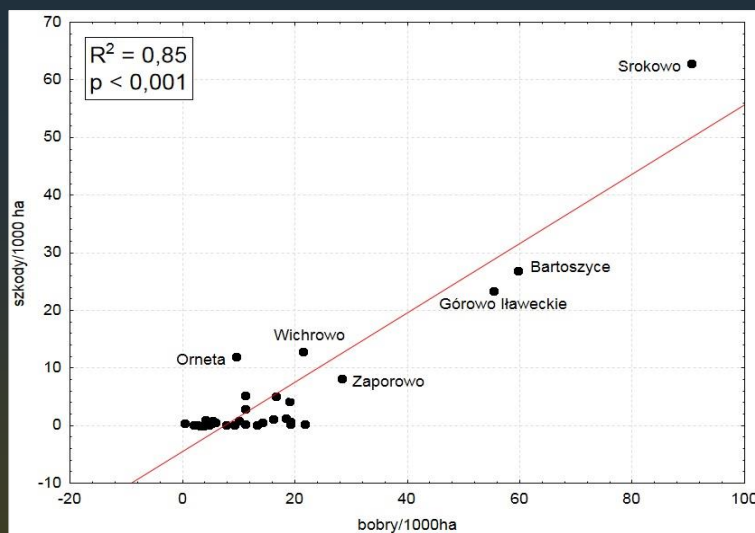
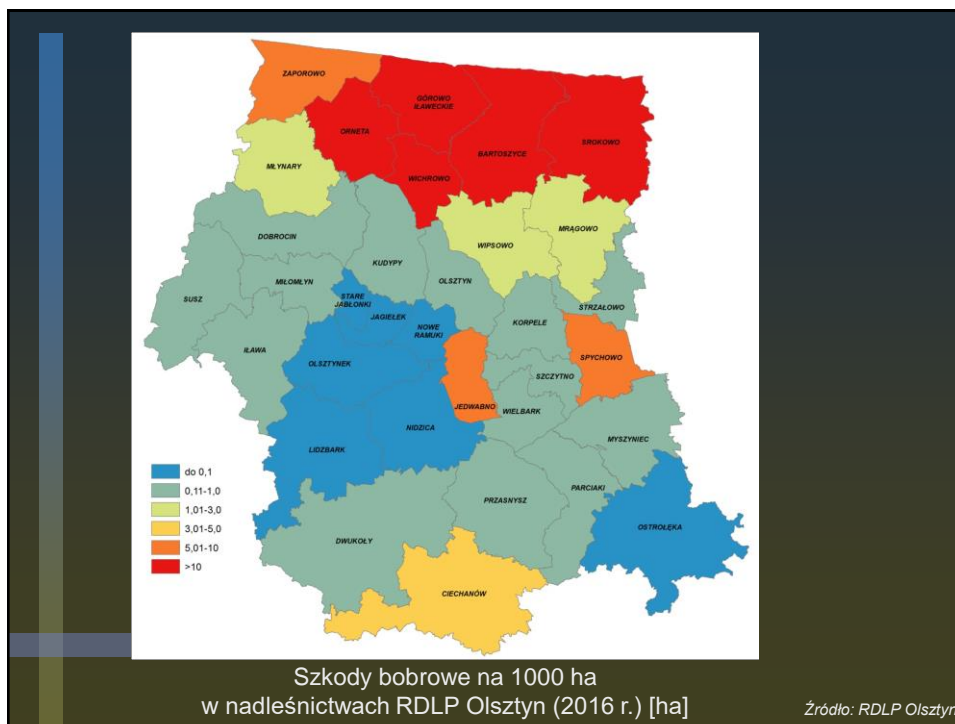
Liczba zgłoszeń szkód spowodowanych przez bobry

Źródło: RDOŚ Olsztyn, RDOŚ Białystok

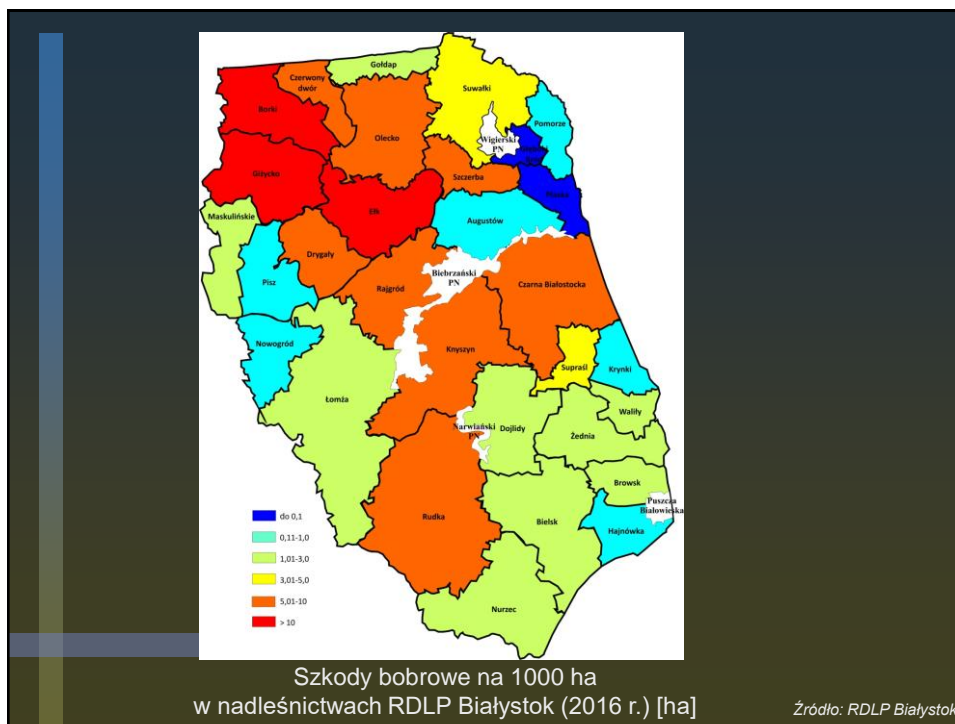








Wykazano statystycznie istotną (liniową) zależność pomiędzy liczbą osobników bobrów a wielkością wyrządzonych szkód w przeliczeniu na 1000 ha, o czym świadczy wysoka wartość współczynnika korelacji $R^2 = 0,85$



Jak zarządzać ochroną bobra europejskiego?

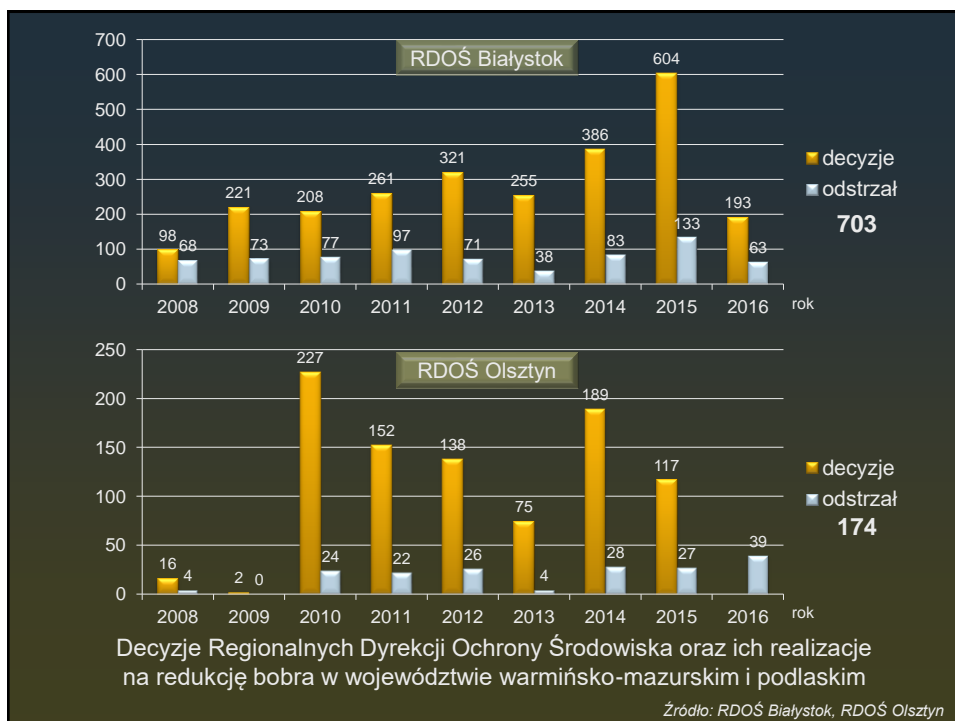
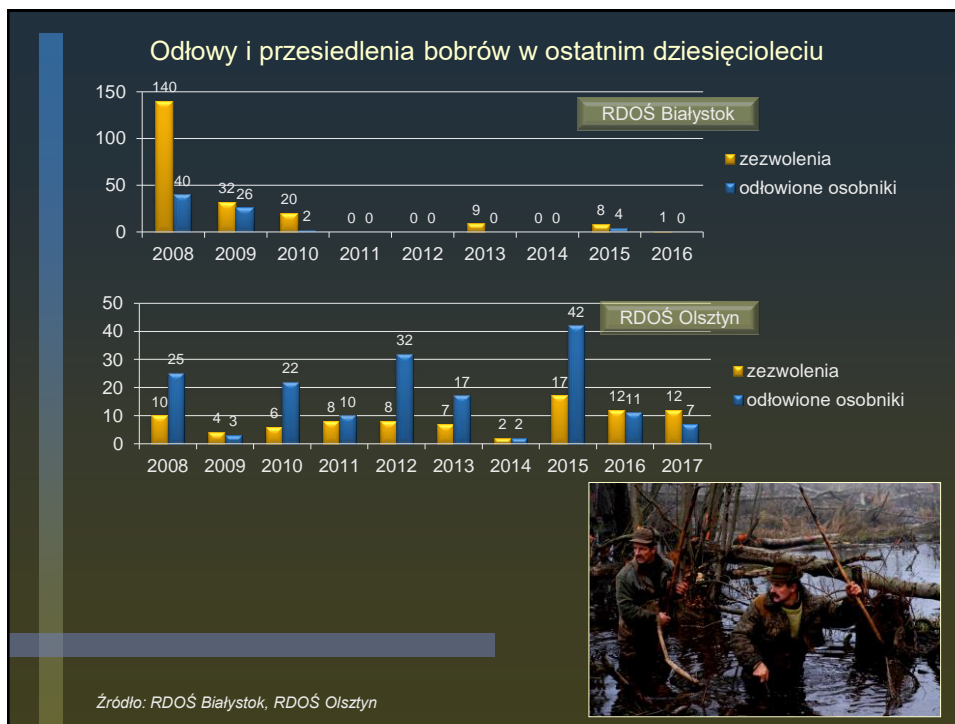
Prof. Wirgiliusz Żurowski ze Stacji Badawczej PAN w Popielnie w 1976 r. pisał w *Łowcu Polskim*: „... *tylko czynne zajęcie się bobrem i powiązanie jego ochrony z aspektem gospodarczym może je zachować dla przyszłych pokoleń...*”

Ważniejsze założenia aktywnej ochrony bobra europejskiego w Polsce

- utrzymanie dotychczasowego statusu częściowej ochrony bobra europejskiego jako populacji;
- ochrona bierna jego naturalnych środowisk nie kolidujących z dotychczasową gospodarką rolniczą;
- tolerowanie gospodarczo znośnych szkód drzewostanie na obszarach LP;
- dokonywanie okresowych inwentaryzacji populacji w kraju metodą punktów rozproszonych;
- w szerszym niż dotychczas stopniu stosowanie dostępnych formy zabezpieczeń przed szkodami bobrowymi.

Ważniejsze założenia aktywnej ochrony bobra europejskiego w Polsce

- ujednoczenie i usprawnienie procedury szacowania szkód i wypłaty odszkodowań. W przypadku wyłączenia powierzchni z produkcji rolnej wypłata rekompensat za utracone korzyści materialne w systemie dopłat rolno-środowiskowych;
- w miejscach konfliktowych i na obszarach licznego występowania bobra zarządzanie liczebnością populacji w drodze odłowów i przesiedleń lub odstrzałów redukcyjnych. Usprawnienie i kontrola procedury wydawania pozwoleń.



Zarządzenie RDOŚ w sprawie zezwolenia na czynności podlegające zakazom w stosunku do bobra europejskiego na obszarze Żuław Wiślanych

DZIENNIK URZĘDOWY
WOJEWÓDZTWA WARMIŃSKO-MAZURSKIEGO

Olsztyn, dnia 21 października 2014 r. Dziennik Urzędowy Województwa Warmińsko-Mazurskiego
Numer Krajowy Rejestru Sądowego
0000267827

Poz. 3317

ZARZĄDZENIE
REGIONALNEGO DYREKTORA OCHRONY ŚRODOWISKA W OLSZTYNIE
z dnia 17 października 2014 r.

w sprawie zezwolenia na czynności podlegające zakazom, w stosunku do bobra europejskiego (*Castor fiber* L.)

Na podstawie art. 56a ust. 1 ustawy z dnia 16 kwietnia 2004 r. o ochronie przyrody (Dz. U. tekst jednolity z 2013 r., poz. 637, z późn. zm.) zarządza się, co następuje:

§ 1. 1. Zezwala się na okres pięciu lat, na czynności podlegające zakazom w stosunku do bobra europejskiego (*Castor fiber* L.), zwanego dalej "bobrem", polegające na:

- 1) umyślnym zabijaniu;
- 2) niszczeniu nor;
- 3) przetwarzaniu, posiadaniu i preparowaniu okazów.

2. Opis czynności, o których mowa w ust. 1, wraz ze wskazaniem terminu i pory doby oraz dozwolonych metod lub sposobów ich wykonywania, określa załącznik nr 1 do zarządzenia.

3. W celu realizacji, wynikającej z potrzeb ochrony populacji bobra i jego siedlisk, określa załącznik nr 2 do zarządzenia.

§ 2. 1. Jako podmiot wykonujący czynności, o których mowa w § 1 pkt 1, wskazuje się Polski Związek Łowiecki Zarząd Okręgowy w Elblągu, który będzie je wykonywać przez przedstawicieli w tym



**Zarządzenie obowiązuje na okres 5 lat
bez ograniczenia ilościowego**

Umyślne zabijanie – realizacja:
Do 28.02.14 – 4 osob.
Do 28.02.15 – 24 osob.
Do 28.02.16 – 39 osob.
Do 28.02.17 – 11 osob.

78

Źródło: RDOŚ Olsztyn

Porozumienie GDOŚ – ZG PZŁ – 19.07.2016 r.

między **Generalnym Dyrektorem Ochrony Środowiska a Przewodniczącym Zarządu Głównego Polskiego Związku Łowieckiego** w sprawie wprowadzenia do stosowania instrukcji określającej reguły postępowania przy ograniczaniu liczebności populacji bobra europejskiego *Castor fiber* na terenach obwodów łowieckich

Działając w oparciu o art. 127 ust. 1 ustawy z dnia 3 października 2008 r. o udostępnianiu informacji o środowisku i jego ochronie, udziale społeczeństwa w ochronie środowiska oraz o ocenach oddziaływania na środowisko (Dz. U. z 2016 r. poz. 353), a także w oparciu o art. 34 pkt 2 ustawy Prawo łowieckie z dnia 13 października 1995 r. (Dz. U. z 2015 r. poz. 2168, z późn. zm.) i w oparciu o § 6 ust. 1 pkt 2 oraz § 113 pkt 1 w zw. z pkt 6 Statutu Polskiego Związku Łowieckiego (Załącznik do uchwały XXI Krajowego Zjazdu Delegatów Polskiego Związku Łowieckiego z dnia 2 lipca 2005 r.)

§ 1

Generalny Dyrektor Ochrony Środowiska (zwany dalej: „GDOŚ”) oraz Zarząd Główny Polskiego Związku Łowieckiego (zwany dalej: „ZG PZŁ”) wprowadzają do stosowania instrukcję określającą zasady postępowania przy ograniczaniu liczebności populacji bobra europejskiego na terenach obwodów łowieckich stanowiącą załącznik do porozumienia (zwaną dalej: „Instrukcją”).

§ 2

GDOŚ oraz ZG PZŁ poinformują podległe jednostki o zasadach postępowania przy ograniczaniu liczebności populacji bobra europejskiego na terenach obwodów łowieckich.

§ 3

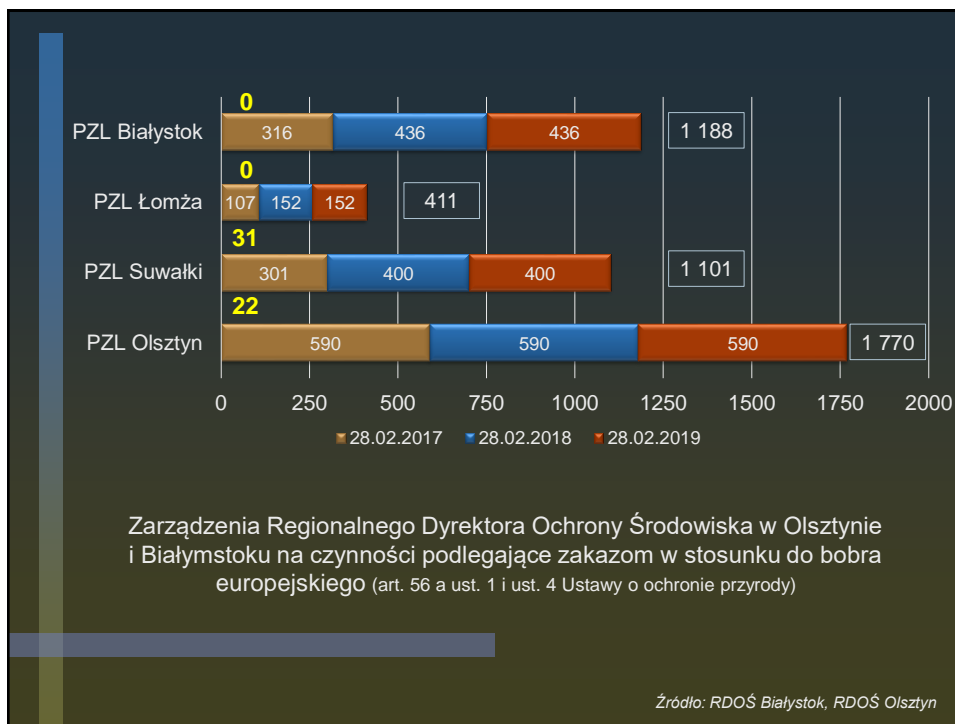
1. Powołuje się zespół ekspertów w celu nadzoru nad wykonywaniem Instrukcji przez Regionalne Dyrekcje Ochrony Środowiska i struktury terenowe Polskiego Związku Łowieckiego.
2. W skład zespołu ekspertów, o którym mowa w ust. 1 wędą przedstawiciele: Ministerstwa Środowiska, Generalnej Dyrekcji Ochrony Środowiska, Polskiego Związku Łowieckiego i Państwowej Rady Ochrony Przyrody.
3. Nadzorowanie nad wykonywaniem Instrukcji, o którym mowa w ust. 1 obejmować będzie m. in. analizę trendów populacji bobra europejskiego, analizę planów eliminacji i sprawozdań z eliminacji oraz ocenę efektów prowadzonych działań.
4. GDOŚ oraz ZG PZŁ będą naprzemiennie organizować spotkania zespołu ekspertów, o którym mowa w ust. 2 z częstotliwością zależną od potrzeb.

Generalny Dyrektor
Ochrony Środowiska

Krzysztof Lisowski

Przewodniczący Zarządu Głównego
Polskiego Związku Łowieckiego

Dr Lech Blech



Główne tezy Zarządzenia RDOŚ

Zalecane obszary:

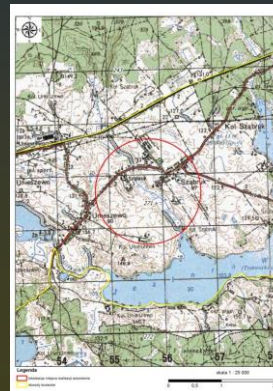
- stawy rybne w tym obiekty uznane za obwody hodowlane;
- podtapiane użytki zielone, niszczone uprawy i drzewostany;
- wały przeciwpowodziowe;
- miejsca, w których wypłacane odszkodowania wynoszą powyżej 15 tys. zł;
- miejsca konfliktowe, w których nie ma możliwości zastosowania działań alternatywnych.

Czas realizacji zarządzenia:

przez 3 lata w okresie 1 październik – 28 luty

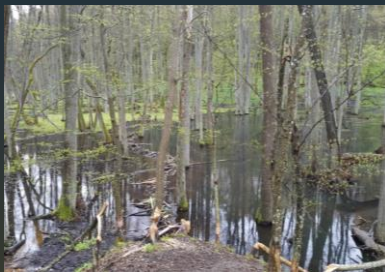
Sposób realizacji zarządzenia:

- redukcja stanowiska rodzinnego a nie eliminacja osobników metodą rozproszoną



Gdzie bóbr europejski jest także w konflikcie z ochroną przyrody?

- Siedliska Natura 2000: **źródłiskowe lasy olchowe na niżu 91E0-4**

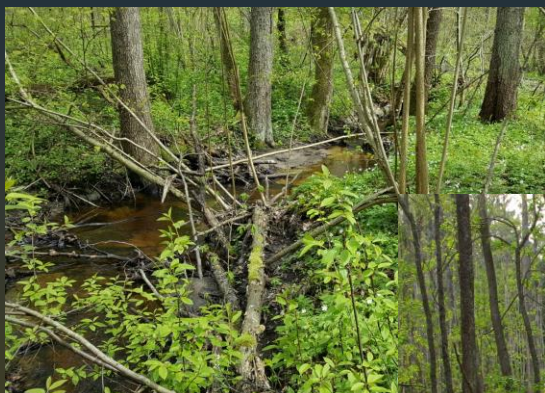


Rezerwat „Źródła rzeki Łyna”

Fot. Cz.H.

Gdzie bóbr europejski jest także w konflikcie z ochroną przyrody?

- Siedliska Natura 2000: **niżowy łąg jesionowo-olszowy 91E0-3**
łęgowe lasy dębowo-wiązowe-olszowe 91F0



Gdzie bóbr europejski jest także w konflikcie z ochroną przyrody?

- obszary łąkowe o wysokich zasobach flory i fauny chronionej i rzadkiej w skali regionalnej w sytuacji zagrażającej całkowitemu zalaniu



Czynniki potencjalnie ograniczające liczebność północno-wschodniej populacji bobra europejskiego

- obniżenie potencjału reprodukcyjnego wynikającego z nadmiernego zagęszczenia
- śmiertelność z powodu wystąpienia chorób???
- deficyt wody w środowisku
- wyeksploatowane po względem bazy żerowej środowisko
- drapieżnictwo ze strony wilka i rysia
- Intensywne zagospodarowanie terenów łąkowych (lokalnie)
- kłusownictwo, **rozbieranie tam, płoszenie**
- kolizje drogowe i utonięcia w zastawach rybackich (ok. 1% populacji)
- **odłowy i uzasadnione odstrzały**

Użytkowanie gospodarcze bobra

- strój bobrowy - wonna, oleista wydzielina gruczołów prepucjalnych. Wcześniej był to lek na wiele chorób, obecnie jest wykorzystywany w przemyśle do produkcji leków i kosmetyków.
- skóry z bobra
- jadalne mięso

